

# AQ PRO



## Monitor Portátil de la Calidad del Aire Ambiente

Diseñado para Analizar la Calidad del Aire Ambiente en Aplicaciones de Salud y Seguridad Industrial, Ingeniería Ambiental, Laboratorios, Investigación Académica, y otras aplicaciones de CAI.

- Varios Parámetros de CAI (Personalizado con un Máximo de 3 Sensores)
- Almacenamiento Automático de Datos
- Bomba de Muestreo Interna
- Incluye Software, USB, & Bluetooth
- Mediciones de Temp. & Humedad Relativa
- Memoria Interna (2000 Mediciones)
- Batería recargable (Li-Ion)
- Presión Barométrica del Aire
- Protección de Goma Magnética
- Impresora Inalámbrica
- Sonda de Muestreo (Opcional)
- Diseñado & Fabricado en USA 



% RH

Temp

Presión Barométrica

CO<sub>2</sub>

CO

Formaldehido

NO<sub>2</sub>

SO<sub>2</sub>

H<sub>2</sub>S

O<sub>2</sub>

NO

“Built with Quality in Mind”



• Software para Visualizar los Datos de una Manera Gráfica & para Crear Reportes

• Comunicación Inalámbrica con PC & Impresora

• Robusto, Ligero, & Portátil

E Instruments International

[www.E-Inst.com](http://www.E-Inst.com)

P: 215-750-1212 F: 215-750-1399 A: 402 Middletown Blvd, Ste 216 Langhorne, PA 19047

## Especificaciones

Parámetro	Sensor	Rango	Res.	Precisión
Humedad Relativa	TFC	5 - 95% RH	0.1% RH	±2% RH
Temperatura Ambiente	Pt100	-40 - 257°F (-40 - 125°C)	0.1°C/F	± 0.4°C (0 - 60°C)
Presión Barométrica	Solid State	260 - 1260 mbar	1 mbar	± 2 mbar
Presión Diferencial	Bridge	± 8.0 inH <sub>2</sub> O (± 20.0 mbar)	0.1 inH <sub>2</sub> O (0.25 mbar)	± 1% of rdg.
Temperatura Tipo K T1	Tc K	0 - 2000°F (0 - 1100°C)	1°C/F	± 2% of rdg
Velocidad del Aire	Calculado	0 - 300 ft/sec	1 ft/sec	
Compatibilidad Electromagnética	EN 61326-1, Portable Equipment			

## Información Para Comprar

Parte #: PRO - \_\_\_ - \_\_\_ - \_\_\_

Ejemplo: Parte #: PRO - C2 - C - H = CO<sub>2</sub>, CO, & H<sub>2</sub>S

### Modelo AQ PRO Incluye:

- Temperatura, % Humedad Relativa
- Presión Barométrica del Aire
- PC Software & USB
- Almacenamiento Automático de Datos
- Comunicación con Bluetooth
- Valija de Transporte
- Bomba de Muestreo Interna
- Presión Diferencial
- Manual de Usuario
- Batería Recargable con Cargador AC
- Certificado de Calibración

## Elección de 3 Sensores:

Parámetro	Sensor	Rango	Res.	Precisión
<b>C2</b> - Carbon Dioxide (CO <sub>2</sub> ) <sup>1</sup>	NDIR	0 - 5,000 ppm	1 ppm	± 2% of rdg. ± 10 ppm
<b>C</b> - Carbon Monoxide (CO) <sup>1</sup>	EC <sup>2</sup>	0 - 200 ppm	0.1 ppm	± 4% of rdg. ± 0.2 ppm
<b>F</b> - Formaldehyde (CH <sub>2</sub> O) <sup>3,4</sup>	EC <sup>2</sup>	0 - 10,000 ppb	1 ppb	± 5% of rdg. ± 50 ppb
<b>H</b> - Hydrogen Sulfide (H <sub>2</sub> S) <sup>1</sup>	EC <sup>2</sup>	0 - 100 ppm	1 ppm	± 4% of rdg. ± 0.5 ppm
<b>N</b> - Nitrogen Dioxide (NO <sub>2</sub> ) <sup>1</sup>	EC <sup>2</sup>	0 - 20 ppm	0.1 ppm	± 4% of rdg. ± 0.5 ppm
<b>O</b> - Oxygen (O <sub>2</sub> )	EC <sup>2</sup>	0 - 25%	0.1%	± 0.1% vol rdg.
<b>S</b> - Sulfur Dioxide (SO <sub>2</sub> ) <sup>1</sup>	EC <sup>2</sup>	0 - 20 ppm	0.1 ppm	± 4% of rdg. ± 0.5 ppm
<b>X</b> - Nitric Oxide (NO) <sup>1</sup>	EC <sup>2</sup>	0 - 250 ppm	0.1 ppm	± 4% of rdg. ± 0.5 ppm

1. Other Ranges are Available Upon Request

2. Electrochemical

3. Accuracy Based on Laboratory Conditions

4. This sensor may have interference from H<sub>2</sub>, CO, H<sub>2</sub>S and other reducing gases such as alcohols

## Accesorios Opcionales



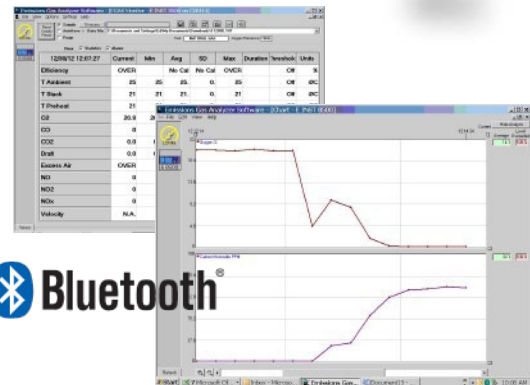
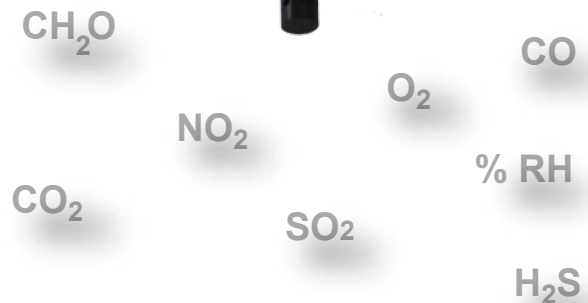
Impresora con Bluetooth™



Sonda de Muestreo



Tubo Pitot Velocidad del Aire



AQ Gas® Real-Time Datalogging Software

Distribuido Por:

